

A stylized white letter 'R' is centered on a dark blue background. Below the letter, there is a small, light blue square.



## 75 jaar ervaring

Wist je dat de fundamenten van Royaux in de vorige eeuw liggen, toen Jean-Pierre Royaux de basis legde? Broers Bram en Broes namen in 2008 de fakkel over en zijn vandaag nog steeds het gezicht en eerste aanspreekpunt voor planning én projectopvolging.



## Ontdek het Niveau Royaux

### ONZE SERVICE IN 4 STAPPEN

- 1** **Gratis plaatsbezoek:** we meten alles op en geven je advies over het juiste chape systeem.
- 2** Na het plaatsbezoek ontvang je snel een **vrijblijvende offerte**.
- 3** Een **laatste werfcontrole** voor de werken aanvangen? **Check!**
- 4** We zetten alles op alles voor een **perfecte afwerking** en **stipte uitvoering**.

Ontdek ons aanbod  
op de volgende  
pagina's ↓

2 x pvc  
vergunning  
Facetone for 17

CHAPE & ISOLATIE  
BOUWMAT ROYAUX

# CHAPE

## CHAPE PLUS

- Druksterkte >20N/mm<sup>2</sup>
- Buigsterkte >4N/mm<sup>2</sup>
- Dikte chape vanaf 30mm
- Vervangt alle traditionele net- en vezelbewapening
- Vervangt alle vloerverwarmingsadditieven
- Grote slijtvastheid

## SNELDROGENDE CHAPE PLUS

- Droog op 14-16 dagen tot een dikte van 6cm
- Droog op 8-10 dagen tot een dikte van 6cm
- Droog op 2-4 dagen tot een dikte van 6cm
- Hydrofoob
- UV-traceerbare kleurpigment

## VEZELVERSTERKTE CEMENTCHAPE

- Alkaliresistente glasvezels voor een duurzaam effect
- Vermindering van krimpscheuren

## POLYCHAPE

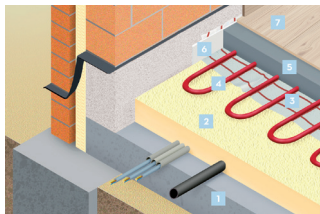
- Hoge slijtvastheid
- Weerstaat rechtstreekse hogere belasting
- Kan op vloerverwarming mits juiste wapening
- Warm, artistikaal uitzicht

## ANHYDRIET VLOEICHAPE

- Zelfdichtende eigenschappen
- Hoge vloemaat verzekert vlak resultaat
- Ideaal voor vloerverwarming
- Zo goed als geen scheurvorming

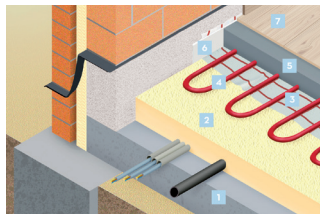
## CEMENTGEBONDEN VLOEICHAPE

- 30% sneller klaar en 24% minder CO<sub>2</sub>
- Smeren en afreien niet meer nodig
- Gegarandeerde sterkte: C16-F4
- Dunne dikte mogelijk vanaf 30mm op de vloerverwarmingsbuis. (15mm minder dan klassieke zandcement chape)



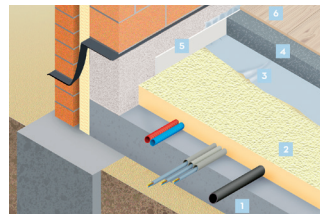
Chape Plus in combinatie met PUR en vloerverwarming

1. Gewapend beton
2. Gespoten PUR
3. PVC-folie
4. Vloerverwarming
5. Chape Plus
6. Randisolatie
7. Bekleding



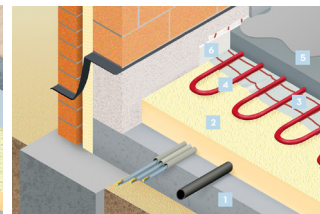
Chape Plus in combinatie met PUR en vloerverwarming

1. Gewapend beton
2. Gespoten PUR
3. PVC-folie
4. Vloerverwarming
5. Sneldrogende Chape Plus
6. Randisolatie
7. Bekleding



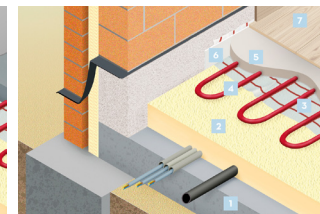
Vezelversterkte Cementchape in combinatie met PUR

1. Gewapend beton
2. Gespoten Pur
3. PVC-folie
4. Vezelversterkte cementchape
5. Randisolatie
6. Bekleding



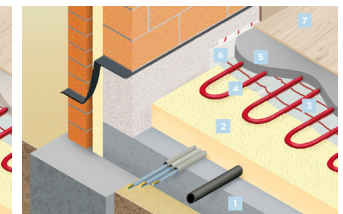
Chape Plus in combinatie met PUR, vloerverwarming en Polychape

1. Gewapend beton
2. Gespoten PUR
3. PVC-folie
4. Vloerverwarming
5. Polychape
6. Randisolatie



Gewapend beton in combinatie met PUR, vloerverwarming en Anhydriet Vloechape

1. Gewapend beton
2. Gespoten PUR
3. PVC-folie
4. Vloerverwarming
5. Anhydriet vloechape
6. Randisolatie
7. Bekleding



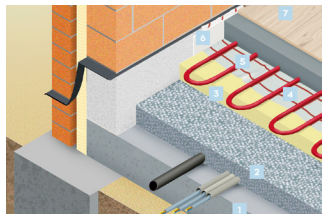
Gewapend beton in combinatie met PUR, vloerverwarming en Anhydriet Vloechape

1. Gewapend beton
2. Gespoten PUR
3. PVC-folie
4. Vloerverwarming
5. Cementgebonden vloechape
6. Randisolatie
7. Bekleding

# VLOERISOLATIE

## ISOLATIEMORTEL

- Naadloze aanbrenging
- Sterk isolerend vermogen  $\lambda 0,1$  W/mK
- Doseren en mengen op werf, nooit teveel of tekort

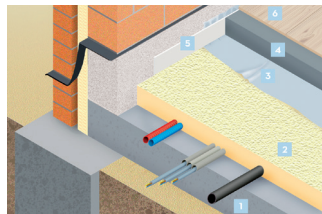


Chape Plus in combinatie met Isolatiemortel en PUR-plaat

1. Gewapend beton
2. Isolatiemortel
3. PUR-plaat
4. PVC-folie
5. Vloerverwarming
6. Randisolatie
7. Bekleding

## GESPOTEN PUR

- Naadloze aanbrenging
- Beste isolator  $\lambda 0,021$  W/mK
- Na schuren, klaar om vloerverwarming op te plaatsen
- Onmiddellijk beloopbaar



Chape Plus in combinatie met gespoten PUR

1. Gewapend beton
2. Gespoten PUR
3. PVC-folie
4. Chape Plus
5. Vloerverwarming
6. Bekleding

## BETOPOR® SILVER PLUS

- Zeer sterk isolerend.
- Makkelijk toepasbaar
- Grote diktes mogelijk
- Hoge druksterkte
- Ongevoelig voor krimp
- Isolatie waarden op aanvraag, afhankelijk van plaat

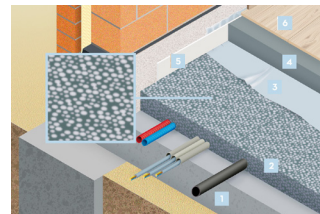


Chape Plus in combinatie met Betopor® Silver plus

1. Gewapend beton
2. Betopor® HD/LD
3. Silverplaten
4. PVC-folie
5. Vloerverwarming
6. Randisolatie
7. Bekleding

## POLYMIX STARBEADS

- Op de werf geproduceerd, verpompt en onmiddellijk geplaatst op het juiste niveau.
- Vlak afgestreaken, klaar voor vaste isolatieplaten, chape, roofing, ...
- Maximale isolatiewaarde
- Uiterst geschikt voor in situ productie
- Milieuvriendelijk. Vrij van CFK en HBCD

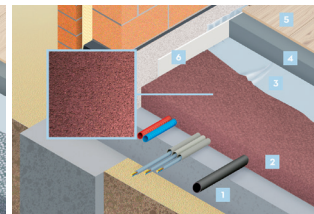


Chape plus in combinatie met Polymix Starbeads

1. Gewapend beton
2. Polymix Starbeads
3. PVC-folie
4. Chape Plus
5. Randisolatie
6. Bekleding

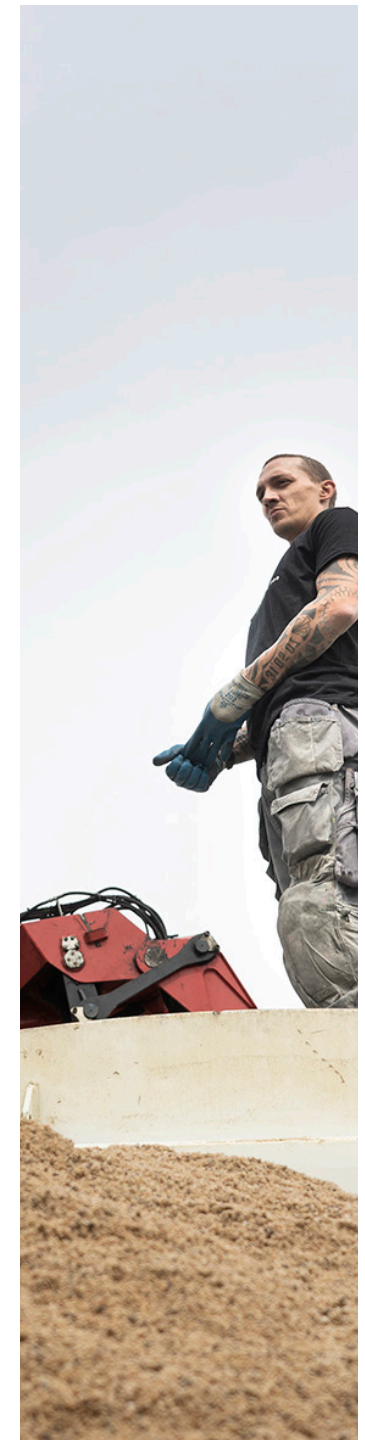
## THERMOTEC

- Naadloze plaatsing
- Kortere droogtijd
- Mooie afwerking
- Hoge isolatiewaarde
- Direct bewerkbaar



Chape plus in combinatie met Polymix Thermotec

1. Gewapend beton
2. Thermotec
3. PVC-folie
4. Chape Plus
5. Bekleding
6. Randisolatie

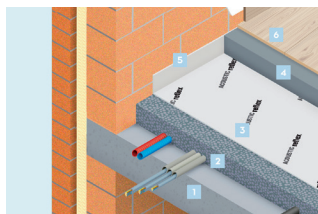




# AKOESTISCHE VLOERISOLATIE

## ACOUSTIC REFLEX

- Uitstekende contactgeluid reductie
- CAT la NBN S 01-400 in combinatie met Rotherm min dikte 50mm
- Elastisch - hoge densiteit en drukvastheid
- Dikte 2 x 3mm (6mm) -  $\Delta Lw$  23 dB

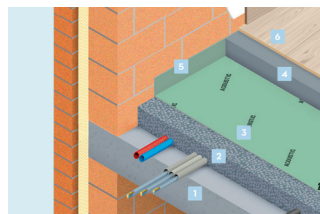


Chape Plus in combinatie met Acoustic Reflex

1. Gewapend beton
2. Isolatiemortel
3. Acoustic reflex
4. Chape Plus
5. Randsisolatie
6. Bekleding

## ACOUSTIC FOAM

- $\Delta Lw$  27 dB
- Dikte 4 x 2mm (8mm)
- Hoge densiteit en drukvast
- Verhoogd akoestisch comfort volgens de norm NBNS 01-400-1

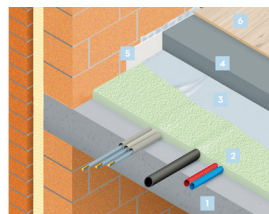


Chape Plus in combinatie met Acoustic Foam

1. Gewapend beton
2. Isolatiemortel
3. Acoustic foam
4. Chape Plus
5. Randsisolatie
6. Bekleding

## TREMBLEX

- Tremblex isoleert thermisch en akoestisch
- Naadloze aanbrenging > geen geluidslekken
- Ideaal voor kleine diktes
- Categorie 1a
- Dikte 2 cm -  $\Delta Lw$ : 28dB - Dikte 4 cm -  $\Delta Lw$ : 32dB
- Sterk isolerend vermogen  $\lambda$  0,35 W/mK

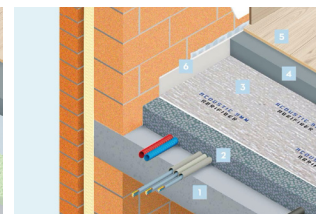


Chape Plus in combinatie met Tremblex

1. Gewapend beton
2. Tremblex
3. PVC-folie
4. Chape Plus
5. Randsisolatie
6. Bekleding

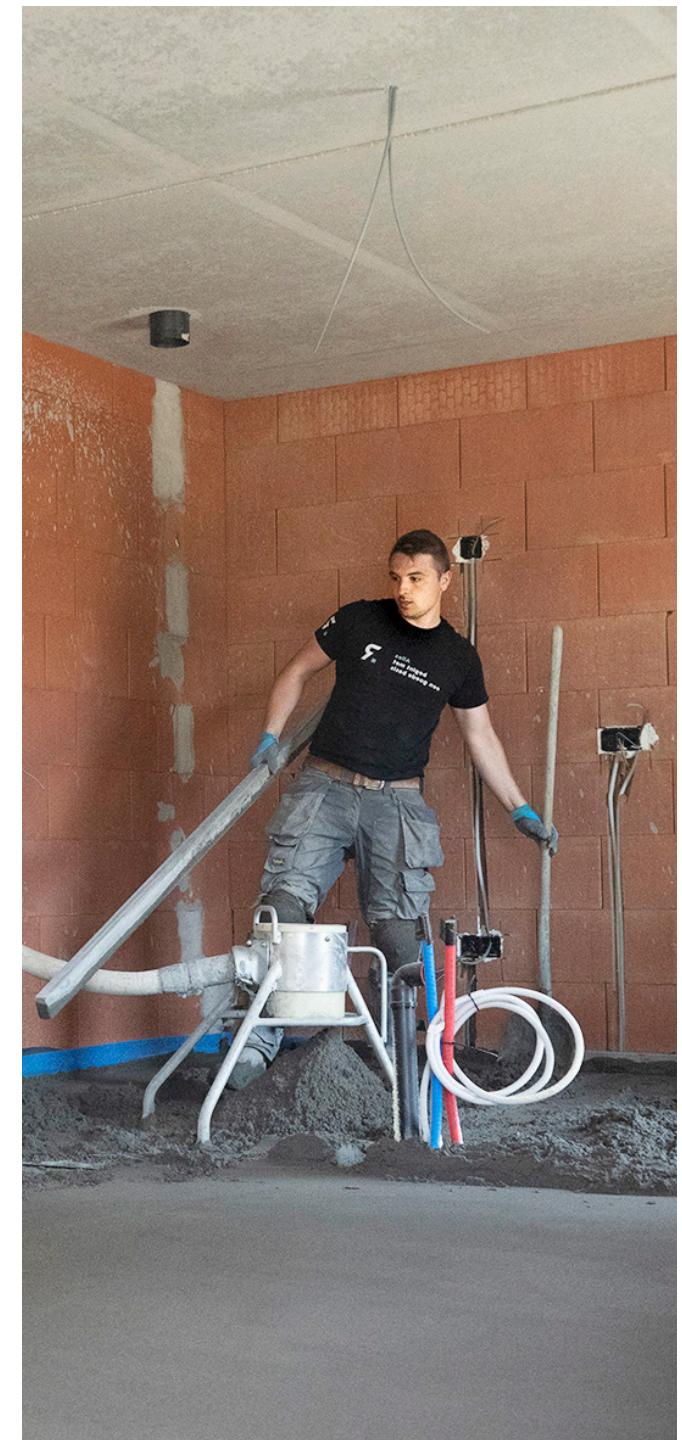
## ACOUSTIC ABRIFIBER

- Verhoogd akoestisch comfort:  $\Delta Lw$  tot 36 dB
- Geringe dikte: 9mm
- Te gebruiken in combinatie met vloerverwarming
- 3-lagig met een alu-toplaag die zichtbaar blijft na plaatsing



Chape Plus in combinatie met Acoustic Abrifiber

1. Gewapend beton
2. Isolatiemortel
3. Acoustic Abrifiber 9 mm
4. Chape plus
5. Bekleding
6. Randsisolatie

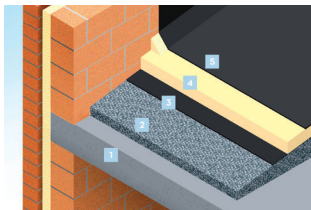




# HELLINGSBETON

## ROOFMIX

- Isolerende afschotlaag op basis van cementgebonden EPS korrels
- Vlak afgewerkt, klaar om platen op te plaatsen
- Ter plaatse mengen en doseren, nooit teveel of tekort
- Zeer licht: 370 à 400 kg/m<sup>3</sup>
- Sterke isolator  $\lambda$  0,10 W/mK

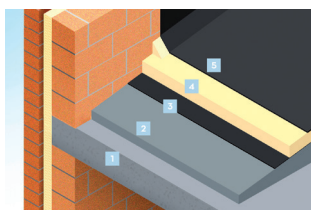


Gewapend beton in combinatie met Roofmix

1. Gewapend beton
2. Roofmix in helling
3. Dampscherm
4. Isolatieplaten
5. Roofing

## CEMENTCHAPE IN HELLING

- Vlak afgewerkt, klaar om platen op te plaatsen
- Ter plaatse mengen en doseren, nooit teveel of tekort



Gewapend beton in combinatie met Cementchape

1. Gewapend beton
2. Cementchape in helling
3. Dampscherm
4. Isolatieplaten
5. Roofing







# Boek nu je gratis plaatsbezoek

Geniet van onze unieke persoonlijke service en boek je **gratis opmeting ter plaatse**.

Contacteer ons:

📞 **050 32 31 30**

✉️ [info@royaux.be](mailto:info@royaux.be)



# ROYAUX

CHAPE & ISOLATIE

Royaux Chape en Isolatie bvba  
Dirk Martensstraat 10C  
8200 Brugge - 🏠 waggelwater zone 3A

📞 050 32 31 30

📠 050 32 31 00

✉ [info@royaux.be](mailto:info@royaux.be)

[www.royaux.be](http://www.royaux.be)

INFORMATIEF DOCUMENT - Royaux heeft steeds het recht de inhoud van dit document te wijzigen. Alle bijbehorende beschrijvingen, data, verhoudingen, gewichten etc. kunnen zonder voorafgaande kennisgeving worden gewijzigd en vertegenwoordigen niet de overeengekomen contractuele kwaliteit van het product. Contacteer ons voor verificatie indien nodig. - Versie oktober 2021